

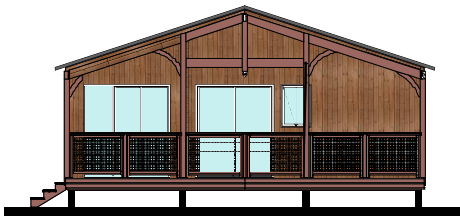


Badiane

Traditionnel

35 m² - 2 Chambres - 2 sdb

SURFACE PC	34,25
EMPRISE TOTALE	36,10
CUISINE	9,95
SALON	5,35
WC 1	1,25
CHAMBRE PARENTALE	7,00
SALLE D'EAU	2,25
CHAMBRE 1	6,10
SALLE D'EAU 1	1,60
SURFACE UTILE	33,50
TERRASSE	18,75



Nota :

- Suggestion de présentation avec des éléments hors lot SAMIBOIS (ex. enseignes, meubles, mobiliers extérieurs...)
 - Coloris bardage au choix du M.O. (selon gammes fournisseurs) suivant descriptif joint.
 - Certains éléments techniques n'étant pas définis, ils ne sont pas représentés en l'état actuel du projet



SALON

- 3 Prises noires
- 1 Prise TV noire
- 2 Spots de plafond
- 1 Table basse
- 1 Canapé fixe 3 places tissu bleu foncé
- 1 Pouf
- 1 Meuble TV +Support TV
- 1 Meuble 3 cases
- 1 Rideau avec tringle noire (fenêtre)
- 1 Double-rideaux avec tringle noire (baie)
- 1 Mur Lambris Brut de sciage Blanc
- 1 Clastra bois

CUISINE

- 4 Prises noires
- 1 Suspension
- 2 Spots de plafond
- 1 Plaque vitrocéramique 3F
- 1 Groupe aspirant avec meuble
- 1 Réfrigérateur congélateur inox + grille de ventilation
- 1 Panier à épices
- 1 Evier avec égouttoir et mitigeur
- 1 Plan de travail
- * Crédence aludibond
- * Crédence mélaminé
- 2 Meubles bas 1P avec poignée noire
- 1 Meuble bas 3T avec poignée noire
- 2 Meubles hauts 1P
- 1 Meuble haut 2 étagères
- 1 Meuble Bas 2 étagères
- 1 Meuble micro-ondes
- 4 Chaises noires
- 1 Table à manger extensible
- 1 Meuble vestiaire (2 porte-manteaux +miroir)+ meuble colonne
- 1 Double-rideaux avec tringle noire (baie)
- 1 Rideau LT + porte balais
- 1 Mur Lambris Brut de sciage Blanc

SALLE D'EAU ENFANTS

- * Rideau entre salle d'eau et chambre
- 1 Prise noire
- 2 Spots de plafond
- 1 Branchement convecteur ou sèche serviette
- 1 Douche 800 x 800
- 1 Vasque avec meuble
- 1 Miroir
- 1 Porte-serviette noir
- 2 Patères
- 1 Etagère 2 cases

SALLE D'EAU PARENTALE

- * Porte coulissante en applique
- 1 Prise noire
- 2 Spots de plafond
- 1 Sèche serviette 300W
- 1 Douche 800 x 1000
- 1 Vasque avec meuble
- 1 Meuble rangement
- 1 Miroir

- 1 Porte-serviette noir
- 2 Patères

OPTIONS

Bien-être: Caisson isolant au plancher avec laine de verre 100mm / Volet roulant dans les chambres /VMC / Convecteurs 500W radians dans les chambres/ Sèche- serviette 300W /Laine de verre 200mm au plafond

Extérieur : Bardage Canexel ou Aigis/Coursive d'accès bois /Module solarium /Module Terrasse salon /Meuble Plancha /Pilotis avec escalier (portillon à partir de 1m20)/Pieux vissés / Prise extérieure/ Robinet extérieur

Equipements : Rideaux au choix selon nuancier (Gaston - Gloss grey - galactée) / Canapé convertible 3 places tissu bleu foncé + rideau de séparation +2 chaises pliantes /Lits superposés/ Lave-vaisselle 12 couverts avec branchement /Lave-vaisselle 10 couverts avec branchement et meuble range-bouteilles/ / Four avec branchement /Lave-linge hublot avec branchement/Sèche-cheveux / Coffre-fort/Chauffe-eau gaz/ Plaque gaz 4F/Convecteurs 500W dans les chambres

Divers :Délesteur /Domotique /Traceur hors gel / Branchement climatisation

⚠ Impossible de mettre lave-vaisselle, lave-linge et four en même temps

WC

- * Porte battante à condamnation avec poignée et butée
- 1 Spot de plafond
- 1 WC Suspendu
- 1 Tablette WC
- 1 Dérouleur papier
- 1 Lave-main avec meuble et miroir

CHAMBRE 1

- * Porte battante avec poignée et butée
- 3 Prises noires
- 1 Spot de plafond
- 1 Branchement convecteur
- 1 Meuble 3 cases
- 2 chevets luminaires avec prise usb intégré
- 1 Lit 1600 x 2000 matelas 35kgs/m³
- 1 Tête de lit en lambris
- 1 Penderie
- 2 Meubles hauts
- 1 Meuble bas
- 2 Meubles banc
- 1 Rideau avec tringle (fenêtre)

CHAMBRE 2

- * Porte battante avec poignée et butée
- 2 Prises noires
- 1 Prise USB noire
- 2 Spot de plafond
- 1 Branchement convecteur
- 2 Lits 800 x 1900 matelas 35kgs/m³
- 2 Têtes de lit en lambris
- 1 Chevet
- 1 Penderie
- 1 Meuble haut
- 1 Meuble bas
- 1 Meuble 3 cases
- 1 Rideau avec tringle (fenêtre)

CARACTÉRISTIQUES TECHNIQUES

Extérieur

- * Couverture nervurée anthracite
- * Bardage vertical brut joints debout en façade, clin élégie horizontal sur les autres façades
- * Porche couvert avec nervurée anthracite + Terrasse en lame bois
- * Bois extérieur naturel traité classe 3
- * Rambardes filet noir facade avant + 1 claustra vertical coté droit + 1 escalier extérieur 3 marches
- * Menuiserie PVC plaxé RAL 7016 extérieur et RAL 9010 intérieur
- * Gouttières PVC noires
- 2 Appliques extérieures carré noir

Intérieur

- * Plafond en panneaux mélaminé blanc avec trappe d'accès aux combles
- * Plancher CTBH 22mm
- * Isolation laine de verre 50mm en mur et 100mm en plafond
- * Poutres de plafond teinté marron
- * Murs panneaux mélaminé " Crema"
- * Rideaux occultants " Ginko"
- * Revêtement de sol "Herringtone"
- * Meubles en panneaux mélaminé coloris "Hickory Frida", "Verde Arcilla ", " Terracotta "
- * Portes intérieures alvéolaires rainurées blanches avec poignées métal finition inox brossé

Particularités

- * Chauffe-eau 50L électrique
- * Tableau électrique avec porte
- * Détecteur de fumée
- 1 Convecteur 1000W
- * Nourrice pour réseau d'eau
- * Ampoules basse consommation
- * Plaque d' identification - logo SAMIBOIS